

# PLAN LOCAL d'URBANISME

*Approuvé*

## Habsheim



**Projet d'Aménagement et de  
Développement Durables**

**2. 2. 1 - Document graphique 1**

**Les zones agricoles et les zones naturelles et  
forestières**

Transformation du P.O.S. en P.L.U.  
APPROUVÉE par Délibération du Conseil  
Municipal du 15 FÉVRIER 2018

Le Maire



Février 2018



## 2.2.1 LES ZONES AGRICOLES ET LES ZONES NATURELLES ET FORESTIERES

Pour les zones urbaines et à urbaniser voir 2.2.2

Source : Cadastre / Orisatoplasma/CIGAL 2008  
 Réalisation : ADAURA/ULPES  
 Février 2018

### ORIENTATIONS

#### Urbanisation et aménagements dans les espaces naturels

- Extension structurée de la zone urbaine - 1ère phase
- Extension structurée de la zone urbaine - 2ème phase
- Création d'une zone d'activités économiques
- Extension future de la zone d'activités économiques
- Gestion des constructions existantes
- Permettre une fonction récréative compatible avec la préservation des milieux naturels

### Aménagement

- Entrée d'agglomération à mettre en valeur
- Création d'un parc urbain au Nahmatten
- Aménagement du Weiherwegle en sentier de promenade
- Préservation des plantations d'alignement le long de la RD 201
- Création d'une liaison sous le passage supérieur de la rue de Petit-Landau

### Gestion du risque d'inondation

- Aménagement de bassin(s) de rétention
- Aménagement d'un chenal de déviation vers la gravière

### Transports

- Extension du Tram-Train Ligne
- Gare
- Développement des pistes cyclables

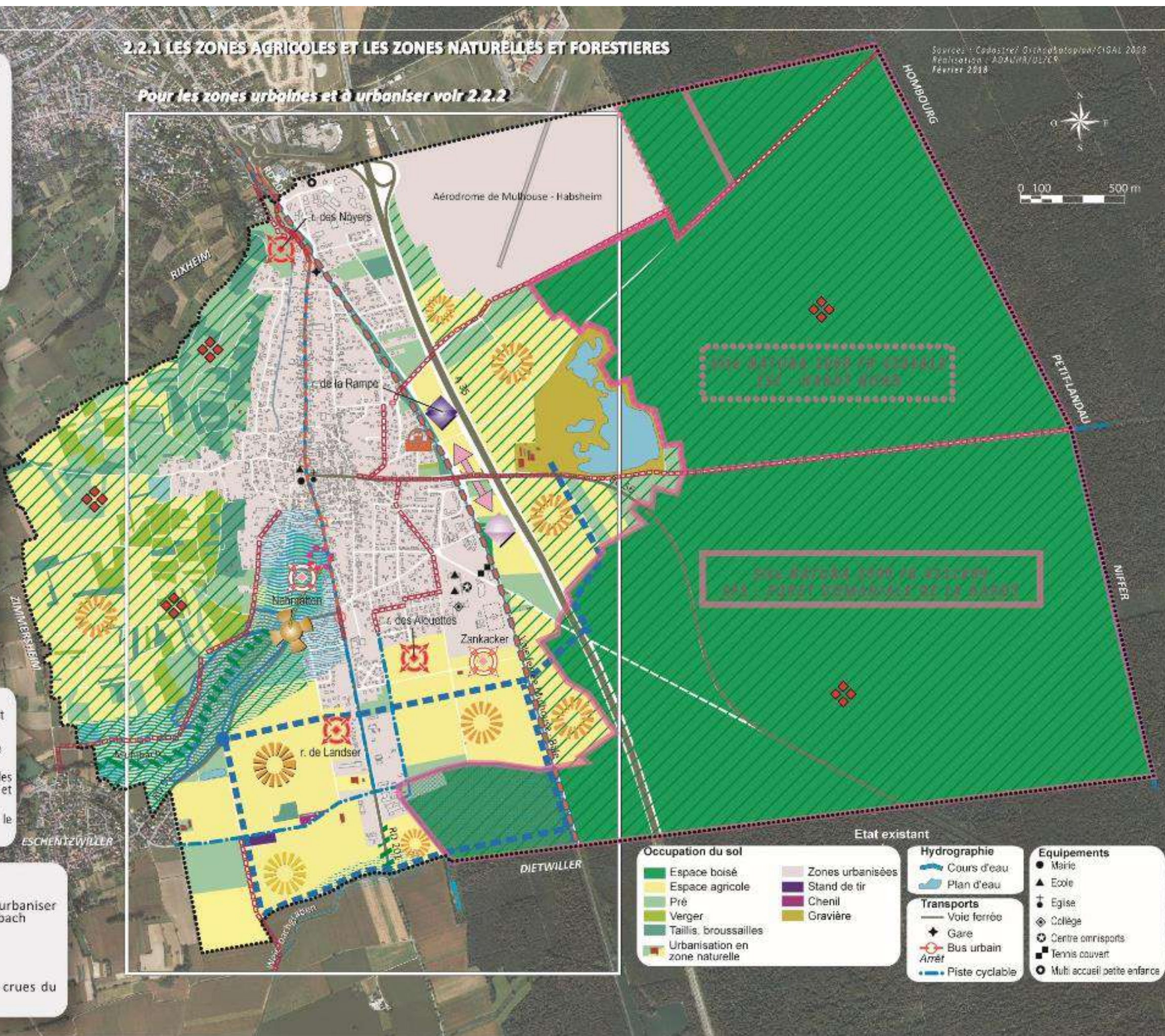
### Protection des zones naturelles

Préservation du potentiel économique et agronomique des terres agricoles

- Inconstructible
- Constructible
- Préservation des massifs forestiers et des milieux à forte sensibilité écologique et paysagère
- Préservation des boisements longeant le Muhlbach

### Prise en compte des risques naturels

- Protéger les zones urbaines et à urbaniser du risque d'inondation lié au Muhlbach
- Aléa inondation fort
- Aléa inondation faible
- Préserver la zone d'épandage des crues du Weiherbachgraben



- |                                                                                                                                                                                                                                                                                                                     |                                                                                                            |                                                                                                                                                                                                                                |
|---------------------------------------------------------------------------------------------------------------------------------------------------------------------------------------------------------------------------------------------------------------------------------------------------------------------|------------------------------------------------------------------------------------------------------------|--------------------------------------------------------------------------------------------------------------------------------------------------------------------------------------------------------------------------------|
| <b>Occupation du sol</b><br><ul style="list-style-type: none"> <li> Espace boisé</li> <li> Espace agricole</li> <li> Pré</li> <li> Verger</li> <li> Taillis, broussailles</li> <li> Urbanisation en zone naturelle</li> <li> Zones urbanisées</li> <li> Stand de tir</li> <li> Chenil</li> <li> Gravière</li> </ul> | <b>Hydrographie</b><br><ul style="list-style-type: none"> <li> Cours d'eau</li> <li> Plan d'eau</li> </ul> | <b>Equipements</b><br><ul style="list-style-type: none"> <li> Mairie</li> <li> Ecole</li> <li> Eglise</li> <li> Collège</li> <li> Centre omnisports</li> <li> Tennis couvert</li> <li> Multi accueil petite enfance</li> </ul> |
| <b>Etat existant</b><br><ul style="list-style-type: none"> <li> Voie ferrée</li> <li> Gare</li> <li> Bus urbain</li> <li> Arrêt</li> <li> Piste cyclable</li> </ul>                                                                                                                                                 |                                                                                                            |                                                                                                                                                                                                                                |